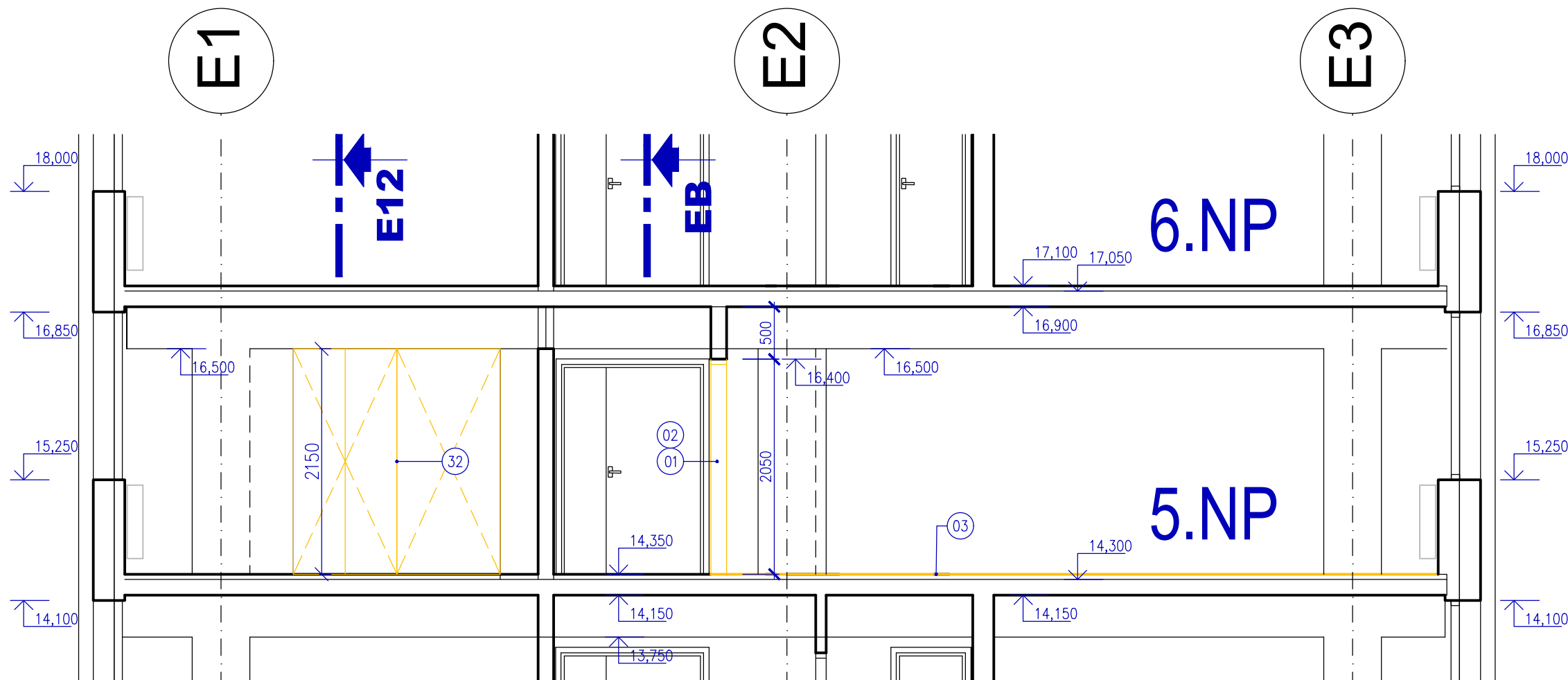


PAVILON E - ŘEZ DÍLČÍ PŘÍČNÝ - E5 - BOURACÍ PRÁCE



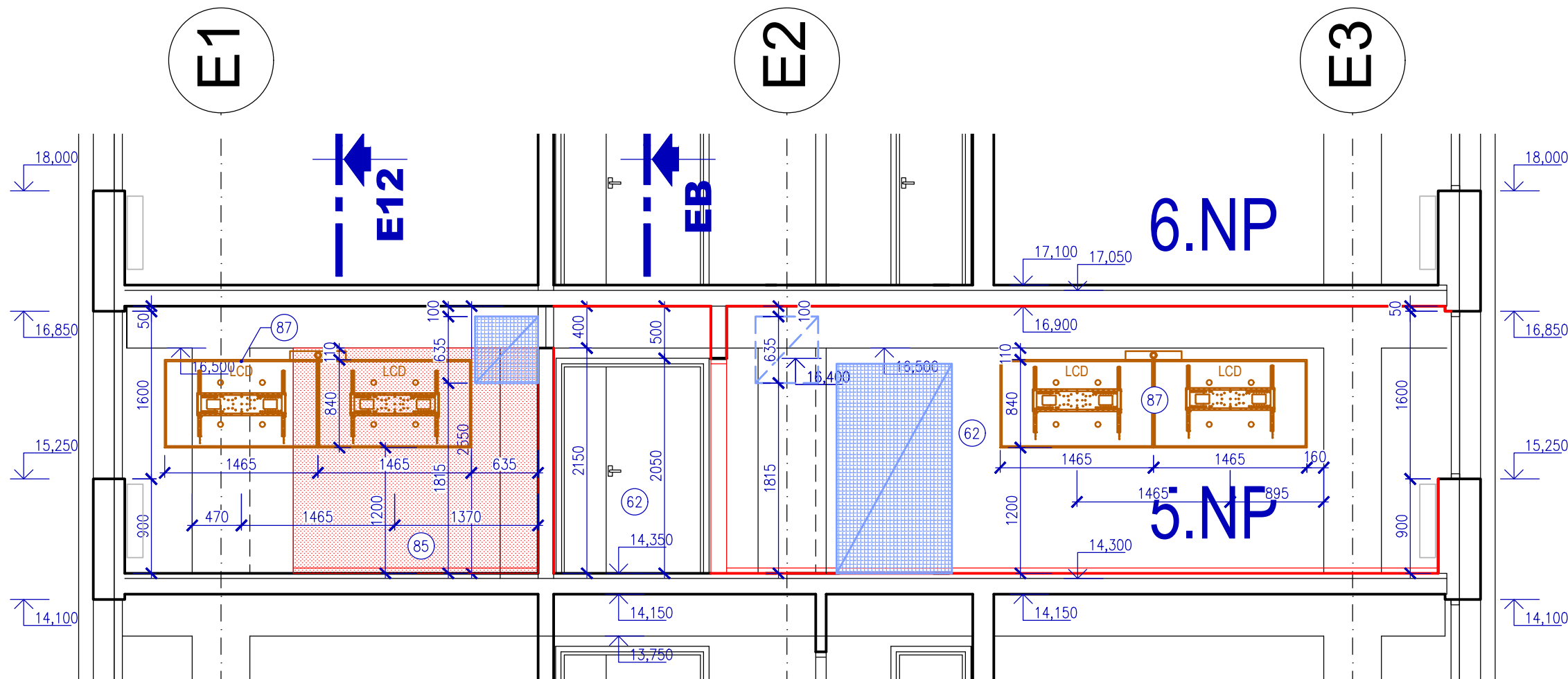
LEGENDA POZNÁMEK - BOURACÍ PRÁCE

- 01 STÁVAJÍCÍ DŘEVĚNÁ DVEŘNÍ KŘÍDLA VYVĚSIT
- 02 VYBOURÁNÍ OCELOVÉ USOVANÉ ZÁRUBNĚ VČETNĚ DŘEVĚNÉHO PRAHU
- 03 ODSTRANĚNÍ NAŠLAPNÉ VRSTVY Z PVC VČETNĚ PVC SOKLIKU
- 04 ODSTRANĚNÍ NAŠLAPNÉ VRSTVY Z KERAMICKÉ DLAŽBY VČETNĚ KERAMICKÉHO SOKLIKU VÝŠKY 100 mm
- 05 ODSTRANĚNÍ KERAMICKÉHO OBKLADU NA STĚNĚ, VÝŠKA 1500 mm
- 06 DEMONTÁŽ REVIZNÍCH PLECHOVÝCH DVÍŘEK DO ŠACHTY, VČETNĚ RÁMEČKU, ROZMĚR 200 / 300 mm
- 07 DEMONTÁŽ REVIZNÍCH PLECHOVÝCH DVÍŘEK DO ŠACHTY, VČETNĚ RÁMEČKU, ROZMĚR 600 / 600 mm
- 08 DEMONTÁŽ ZAŘÍZOVACÍCH PŘEDMĚTŮ VČETNĚ ČÁSTEČNÉ DEMONTÁŽE/ZASLEPENÍ VODOVODNÍHO POTRUBÍ A ODPADNÍHO POTRUBÍ
- 09 DEMONTÁŽ ELEKTROINSTALACE SILNOPROUD – VYPÍNAČE, OSVĚTLENÍ ZASUVKY. DODÁVKA EL
- 10 DEMONTÁŽ ELEKTROINSTALACE SLABOPROUD, DODÁVKA EL
- 11 ZŘÍZENÍ DOČASNÉHO MONTÁŽNÍHO OTVORU POD STROPEM, 300/300 mm, ZPĚTNÉ ZAPRAVENÍ
- 12 VYBOURÁNÍ VYZNAČENÝCH CHELNÝCH PŘÍČEK, ZAPRAVENÍ OMÍTKY A MALBY V MÍSTĚ NAPOJENÍ PŘÍČKY NA OKOLNÍ KONSTRUKCE
- 13 V OZNAČENÝCH MÍSTNOSTECH ODSTRANĚNÍ MALBY ZE STÁVAJÍCÍCH STĚN
- 14 V OZNAČENÝCH MÍSTNOSTECH ODSTRANĚNÍ PORUŠENÝCH OMÍTEK ZE STĚN A STROPŮ V ROZSAHU 30 %
- 15 DOZDIT OSTĚNÍ STAVEBNÍHO OTVORU Z KERAMICKÝCH PŘÍČKOVEK TL. 115 mm, OSADIT OCELOVÝ PŘEKLAD 2 x L 50/70 mm, ZAOMITAT
- 16 ZŘÍZENÍ STAVEBNÍHO OTVORU V CHELNÉ PŘÍČCE, ZAPRAVENÍ OSTĚNÍ A NADPRAŽÍ
- 17 ROZŠÍŘENÍ STÁVAJÍCÍHO STAVEBNÍHO OTVORU V CHELNÉ PŘÍČCE, ZAPRAVENÍ OSTĚNÍ A NADPRAŽÍ
- 18 PAVILON B – 1NP – DEMONTÁŽ SDK DESEK PRO PROVEDENÍ PÁTEŘNÍ TRASY STRUKTUROVANÉ KABELÁŽE PLOCHA 50 m2
- 19 PAVILON B – 2NP – DEMONTÁŽ SDK DESEK PRO PROVEDENÍ PÁTEŘNÍ TRASY STRUKTUROVANÉ KABELÁŽE PLOCHA 53,6 m2
- 20 DOČASNÁ DEMONTÁŽ KAZET A NOSNÍKŮ RASTROVÉHO PODHLEDU PRO PROVEDENÍ STRUKTUROVANÉ KABELÁŽE
- 21 V ŘEŠENÝCH KANCELÁŘÍCH A UČEBNÁCH BUDE DEMONTOVÁNA STÁVAJÍCÍ STRUKTUROVANÁ KABELÁŽ. DODÁVKA PROFESE SLP
- 22 STÁVAJÍCÍ RACK NUTNO ZACHOVAT V CHODU BĚHEM STAVEBNÍCH PRACÍ – DŮSLEDNĚ OCHRÁNIT PROTI PRAŠNOSTI. DODÁVKA STAVBY
- 23 VYBOURÁNÍ DRAŽKY DO STÁVAJÍCÍ PODLAHY PRO VEDENÍ SLABOPROUDU, Š. 50 mm, HL. 50 mm
- 24 VYBOURÁNÍ ŠACHTY DO STÁVAJÍCÍ PODLAHY PRO OSAZENÍ PODLAHOVÉ KRABICE SLABOPROUDU, HL. 50 mm
- 25 OŠKRABÁNÍ MALBY A OMÍTKY NA SPODNÍM LÍCI STROPU NAD 1.PP V MÍSTĚ BUDOUCÍCH OCELOVÝCH NOSNÍKŮ
- 26 VYBOURÁNÍ KOMPLETNÍ SKLADBY PODLAHY PŘEDPOKLÁDANÉ TL. 100 mm, AŽ NA HORNÍ LIC STROPU
- 27 VYBOURÁNÍ KOMPLETNÍ SKLADBY PODLAHY (KERAMICKÁ DLAŽBA), PŘEDPOKLÁDANÉ TL. 50 mm, AŽ NA HORNÍ LIC STROPU
- 28 VYBOURÁNÍ KOMPLETNÍ SKLADBY PODLAHY (PVC), PŘEDPOKLÁDANÉ TL. 50 mm, AŽ NA HORNÍ LIC STROPU
- 29 VYBOURÁNÍ NADSVĚTLIKU Z LUXFERŮ
- 30 KOMPLETNÍ ODSTRANĚNÍ MALBY A OMÍTKY NA STĚNÁCH A STROPECH
- 31 DEMONTÁŽ OBKLADU VNITŘNÍHO PARAPETU
- 32 DEMONTÁŽ VESTAVĚNÉ SKŘÍNE
- 33 PŘI PODLAŽE VYBOURAT MONTÁŽNÍ OTVOR 500/500 mm PRO NAPOJENÍ KONDENZÁTU DO KANALIZACE, ZPĚTNÉ ZEDNICKY ZAPRAVIT
- 34 DEMONTÁŽ STÁVAJÍCÍCH REVIZNÍCH DVÍŘEK V PODHLEDU, DODÁVKA A MONTÁŽ NOVÝCH DVÍŘEK VÍZ VÝPIS DOPLŇKOVÝCH VÝROBKŮ

LEGENDA POZNÁMEK - NOVÝ STAV

- 51 NA STÁVAJÍCÍ RASTR PODHLEDU OSADIT 1x 12,5 mm DESKU SDK, PŘETMELIT
- 52 PROVEDENÍ PROSTUPU V NOVÉM SDK ZÁKLOPU PODHLEDU PRO OSAZENÍ REVIZNÍCH DVÍŘEK, VÍZ PSV
- 53 OPATŘIT PENETRACI A 2 x BÍLOU MALBOU V CELÉ PLOŠE PODHLEDU
- 54 ZPĚTNÁ MONTÁŽ RASTRU A KAZET PODHLEDU, UVAŽOVAT DODÁVKU NOVÝCH KAZET V ROZSAHU 28% DOTČNÉ PLOCHY
- 55 KONCOVÝ PRVEK WIFI – OSAZEN POMOCÍ SYSTÉMOVÉ SPONKY NA RASTRU KAZETOVÉHO PODHLED, DODÁVKA SLP
- 56 KONCOVÝ PRVEK WIFI – PŘÍSAZEN K ŽB STROPU, DODÁVKA SLP
- 57 KONCOVÝ PRVEK WIFI – OSAZEN POMOCÍ SYSTÉMOVÉ SPONKY NA PLECHOVÉM PODHLEDU, NAD PODHLEDEM ZASUVA SLP, DODÁVKA SLP
- 58 KONCOVÝ PRVEK WIFI – PŘÍSAZEN K HERAKLITOVÉMU PODHLEDU, DODÁVKA SLP
- 59 OBJEKT C – VEDENÍ SLP V HALE OSADIT DO PANCEROVÉ CHRÁNICKY, DODÁVKA SLP
- 60 VEDENÍ SLP PŘISADIT V LÍŠTĚ KE STÁVAJÍCÍMU PLECHOVÉMU PODHLEDU, REZERVA NA KABELÁŽI PRO MOŽNOST SKRYTÍ NAD PODHLED. DODÁVKA SLP
- 61 V TRASE DEMONTOVANÉ STRUKTUROVANÉ KABELÁŽE BUDE PROVEDENO ZAPRAVENÍ PO LÍŠTÁCH A KOTVENÍ, PROVEDENA 2x MALBA. DODÁVKA STAVBY
- 62 MÍSTNOST KOMPLETNĚ OPATŘENA NOVOU BÍLOU MALBOU – STĚNY A STROP
- 63 APLIKACE PROTISLUŠNĚČNÍ FÓLIE NA STÁVAJÍCÍ OKNA Z EXTERIÉRU. SPECIFIKACE VÍZ POHLEDY
- 64 PŘI NAPOJENÍ NOVÉ A STARÉ OMÍTKY JE TŘEBA APLIKOVAT VÝTŽOUDNOU SÍTKU V ŠÍŘCE 300 mm
- 65 NOVÝ SOKL – PVC LÍŠTA VÝŠKY 50 mm
- 66 NOVÝ SOKL – KERAMICKÁ DLAŽBA VÝŠKY 100 mm – POUŽIT STÁVAJÍCÍ Z BOURACÍCH PRACÍ
- 67 DOPLNĚNÍ PODLAHY Z KERAMICKÉ DLAŽBY VE VYBOURANÉM STAVEBNÍM OTVORU
- 68 PODŘÍZNUTÍ STÁVAJÍCÍHO DŘEVĚNÉHO DVEŘNÍHO KŘÍDLA
- 69 OBNOVIT ŽLUTÝ OMYVATELNÝ NÁTĚR V CHODBĚ 1NP PAVILONU E, VÝŠKA 1500 mm
- 70 NOVÁ ANTISTATICKÁ PODLAHA V 1.NP POD SERVERY, VČETNĚ SOKLIKU Z PVC LÍŠTY VÝŠKY 50 mm
 - OČIŠTĚNÍ STÁVAJÍCÍHO BETONOVÉHO STROPU
 - TLUMÍCÍ PODLOŽKA TL. 5 mm
 - NOVÁ BETONOVÁ MAZANINA C20/25 TL. 95 mm, VČETNĚ KARI SÍTĚ 100/100/6 mm
 - PENETRACE
 - SAMONIVELAČNÍ STĚRKA cca 2 mm
 - DISPERZNÍ LEPIDLO
 - ANTISTATICKÉ VINYLÓVÉ ČTVERCE TL. 2 mm
- 71 OSADIT NOVÉ OCELOVÉ NOSNÍKY NA ČELNÍ PLECHY VÍZ DETAIL A VÝPIS ZAMEČNÍKÝCH VÝROBKŮ
- 72 OPRAVA OMÍTKY STROPU V MÍSTĚ OSAZENÍ NOSNÍKŮ
- 73 NOVÁ ANTISTATICKÁ PODLAHA V 5.NP, VČETNĚ SOKLIKU Z PVC LÍŠTY VÝŠKY 50 mm
 - OČIŠTĚNÍ STÁVAJÍCÍHO BETONOVÉHO STROPU
 - TLUMÍCÍ PODLOŽKA TL. 5 mm
 - NOVÁ BETONOVÁ MAZANINA C20/25 TL. 45 mm, VČETNĚ KARI SÍTĚ 100/100/6 mm, PO OBVODU DILATOVAT
 - PENETRACE
 - SAMONIVELAČNÍ STĚRKA cca 2 mm
 - DISPERZNÍ LEPIDLO
 - ANTISTATICKÉ VINYLÓVÉ ČTVERCE TL. 2 mm
- 74 SERVER OSADIT NA ANTIVIBRAČNÍ PODLOŽKU TL. 11 mm
- 75 NOVÁ PŘÍČKA – POZINKOVANÁ KONSTRUKCE, 2x ZÁKLOP SDK, MINERÁLNÍ VLNA 40 mm
- 76 PLASTOVÁ PŘECHODOVÁ LÍŠTA K SDK NA CELOU VÝŠKU MÍSTNOSTI
- 77 DOPLNĚNÍ PODLAHY Z KERAMICKÉ DLAŽBY
- 78 ZAZDĚNÍ STAVEBNÍHO OTVORU Z KERAMICKÝCH PŘÍČKOVEK TL. 115 mm, OPATŘIT OMÍTKOU V TLOUŠTČE DLE NAVAZUJÍCÍ STĚNY cca 25 mm, PENETRACE, MALBA
- 79 NOVÁ ANTISTATICKÁ PODLAHA NAŠLAPNÁ VRSTVA
 - OČIŠTĚNÍ STÁVAJÍCÍ BETONOVÉ MAZANINY
 - PENETRACE
 - SAMONIVELAČNÍ STĚRKA cca 10 mm
 - DISPERZNÍ LEPIDLO
 - ANTISTATICKÉ VINYLÓVÉ ČTVERCE TL. 2 mm
- 80 PVC POD STÁVAJÍCÍM SERVEREM OLEMOVAT PVC ŠNŮROU PRO NAPOJENÍ NA NOVOU PODLAHU
- 81 NA CHODBĚ 1NP PAV. E – V DOZDÍVCE OTVORU DOPLNIT RELIÉFNÍ OMÍTKU A OMYVATELNÝ NÁTĚR ŽLUTÝ ODSTÍN, VÝŠKA 1500 mm
- 82 NOVÁ HLINÍKOVÁ PODLAHOVÁ PŘECHODOVÁ LÍŠTA V MÍSTĚ DVEŘÍ
- 83 NOVÁ OMÍTKA NA STĚNÁCH A STROPU V CELÉ MÍSTNOSTI
- 84 NOVÝ OBKLAD PARAPETU HLOUBKY 150 mm, ODSTÍN BÍLÝ, VÍZ. VÝPIS TRUHLÁŘSKÝCH VÝROBKŮ
- 85 NOVÁ STĚNA Z KERAMICKÝCH PŘÍČKOVEK TL. 115 mm, VČETNĚ OMÍTKY A MALBY
- 86 HRUBĚ ZAPRAVENÍ PODLAHY PO TRASE SLABOPROUDU A U PODLAHOVÉ KRABICE
- 87 NOVÉ ZAŘÍZENÍ PRO VIDEOKONFERENCI, DODÁVKA TECHNOLOGIE
- 88 STOUPACÍ TRASA SLABOPROUDU, VEDENO V LÍŠTĚ – DODÁVKA SLP. STAVBA DODÁ VÝMALBU ŠÍŘKY 500 mm
- 89 STOUPACÍ TRASA SLABOPROUDU A CHLAĐIVA V 3NP A 4NP. STAVBA VYTVOŘÍ SDK OPLÁŠTĚNÍ – ZÁKLOP 12,5 mm, POZINK. K-CE 50 mm, KERAM. SOKLIK, MALBA
- 90 PŘELOŽENÍ VYPÍNAČE OSVĚTLENÍ V 7.NP, DODÁVKA EL
- 91 STOUPACÍ TRASA CHLAĐIVA. STAVBA VYTVOŘÍ SDK OPLÁŠTĚNÍ – ZÁKLOP 12,5 mm, POZINK. K-CE 50 mm, KERAM. SOKLIK, MALBA
- 92 VEDENÍ EL A CHL POD STROPEM – SDK OPLÁŠTĚNÍ – ZÁKLOP 12,5 mm, POZINKOVANÁ KONSTRUKCE, MALBA
- 93 VEDENÍ EL A CHL POD STROPEM – VE ŽLABU – DODÁVKA CHL
- 94 VEDENÍ EL A SLP POD STROPEM – VE ŽLABU – DODÁVKA EL/SLP
- 95 ZACHYTIT ŽLAB POD STÁVAJÍCÍ KANALIZACÍ NAPOJIT DO STÁVAJÍCÍ KANALIZACE PŘES NOVOU ZÁPACHOVOU UZÁVĚRU
- 96 STAVBA PROVEDE VÝMALBU STĚN A STROPŮ V TRASE NOVÝCH VEDENÍ TZB V ŠÍŘCE 1 m
- 97 DOPOJENÍ TURNIKETŮ DO PZTS PŘES NOVÝ EXPANDER VEDENÍ DO ČTEČEK A OTVÍRAČE JSOU JŽ STÁVAJÍCÍ A UKONČENY NA RECEPCI – DODÁVKA SLP

PAVILON E - ŘEZ DÍLČÍ PŘÍČNÝ - E5 - NOVÝ STAV



LEGENDA

- STÁVAJÍCÍ KONSTRUKCE
- BOURANÉ KONSTRUKCE
- NOVÉ KONSTRUKCE
- NOVÉ ZAMEČNÍKOVÉ KONSTRUKCE
- PROSTUPY PRO NAVRŽENÁ VEDENÍ TZB VÍZ VÝPIS PROSTUPŮ
- NOVÉ PRVKY SLABOPROUDU – VÍZ PROFESE SLP
- NOVÉ PRVKY ELEKTROINSTALACE – VÍZ PROFESE EL
- NOVÉ PRVKY CHLAZENÍ – VÍZ PROFESE CHL
- INSTALAČNÍ ŽLAB – DODÁVKA PŘÍSLUŠNÉ PROFESE
- NOVÉ KANALIZAČNÍ POTRUBÍ ODVOD KONDENZÁTU VÍZ PROFESE CHL
- NOVÉ PRVKY VIDEOKONFERENCE VÍZ D.1.4.9

Projektant	Atelier WIK s.r.o., Rosického náměstí 6, 616 00 Brno, tel: 605 282 845, e-mail: atelier@wik.cz			
Autor návrhu	-	Datum	06 / 2023	
HIP	ING. RADEK MALEČEK	Formát	8 x A4	
Zodp.	ING. RADEK MALEČEK	Stupeň	DPS	
Vypracoval	ING. MAREK NETUKA	Č. zakázky	23_001	
Kontroloval	ING. ARCH. VÍT VENCOUR	Měřítko	1:50	
Investor	SOŠ INFORMATIKY A SPOJŮ A SOU KOLÍN, Jaseňská 826, 280 90 Kolín, IČ 66493030			
Název akce	VYBUDOVÁNÍ JCE IB SOŠ INFORMATIKY A SPOJŮ A SOU KOLÍN Jaseňská 826, 280 90 Kolín; parc. č. st. 5184, 5185, 5186, 5429, 5427, k.ú. Kolín			Č. soupravy
D.1.1. ARCHITEKTONICKO - STAVEBNÍ ŘEŠENÍ PAVILON E - ŘEZ DÍLČÍ PŘÍČNÝ - E5				Č. výkresu D.1.1.2.1565